

ПРЕЗЕНТАЦИЯ

21-26 СЕНТЯБРЯ

РОСТОВ-НА-ДОНУ



ДОН
ЭКСПО
ЦЕНТР
ВЫСТАВКИ И СОБЫТИЯ

ДОНСКАЯ
МИТРОПОЛИЯ

ПО БЛАГОСЛОВЕНИЮ МИТРОПОЛИТА РОСТОВСКОГО И НОВОЧЕРКАССКОГО МЕРКУРИЯ

ВЫСТАВКА

ВЫСТАВКА «ДОН ПРАВОСЛАВНЫЙ» – крупнейшая на юге России православная выставка, собирающая десятки тысяч верующих на своей площадке!

За 6 дней выставку посещают более 19 000 человек, которые приходят, чтобы прикоснуться к христианским святыням более чем из 250 храмов и монастырей России, Белоруссии, Греции, Сербии и Сирии, заказать у священнослужителей молебны и приобрести освященную церковную и обрядовую продукцию, иконы, православную литературу.

Выставка проходит по благословению Митрополита Ростовского и Новочеркасского Меркурия.



ПОДДЕРЖКА И ПАРТНЕРЫ:

- ◇ Донская митрополия
- ◇ Правительство Ростовской области
- ◇ Министерство общего и профессионального образования Ростовской области
- ◇ Администрация города Ростова-на-Дону

ЦЕЛИ И ЗАДАЧИ ВЫСТАВКИ

- ◇ Способствовать развитию церковно-государственных и церковно-общественных отношений;
- ◇ Представить деятельность Русской Православной Церкви на Донской земле;
- ◇ Способствовать развитию духовных, культурных и экономических связей между епархиями, монастырями, храмами, православными товаропроизводителями и предприятиями регионов;
- ◇ Способствовать объединению усилий Русской Православной Церкви, светской власти, общественности по сохранению и развитию традиционных духовных ценностей отечественной культуры, искусства и нравственности.
- ◇ Продемонстрировать развитие различных направлений православного искусства;
- ◇ Представить современные инициативы в области социального служения, милосердия и благотворительности.
- ◇ Дать возможность посетителям совершить своеобразные паломничество в святыне места России, стран ближнего и дальнего зарубежья, поклониться Чтимым Святыням, привезенным из других обителей, заказать молебны в приходы других епархий, пообщаться с представителями Духовенства;
- ◇ Способствовать патриотическому воспитанию молодежи.

ВЫСТАВКА

РАЗДЕЛЫ ВЫСТАВКИ

- ◇ Служение, миссионерская и культурная деятельность Русской Православной Церкви.
- ◇ Восстановление и реставрация православных Храмов и Монастырей: инженерные центры, реставрационные мастерские, художественно-производственные мастерские.
- ◇ Православный образ жизни, храмовое убранство, церковная атрибутика, одежда, головные уборы религиозного назначения: монастыри, подворья, пустыни, храмы, соборы, приходы, православные мастера, мастерские, индивидуальные предприниматели, торгово-производственные компании.
- ◇ Духовное образование и просвещение: светские и духовные учебные заведения, духовно-просветительские центры.
- ◇ Православная литература, церковная полиграфия, издательское дело: издательства, книготорговые организации, православные журналы и газеты, православные ресурсы интернет.
- ◇ Православные центры, Паломничество.
- ◇ Иконопись: Иконописные мастерские, индивидуальные мастера.
- ◇ Ювелирное, декоративно-прикладное искусство: ювелирные фабрики, торговые дома.
- ◇ Подарки к православным праздникам: индивидуальные предприниматели, предлагающие светскую одежду, головные уборы, домашний текстиль, товары домашнего обихода, сувенирную продукцию, народные промыслы.
- ◇ Натuropатическая продукция: индивидуальные предприниматели, предлагающие мед и продукты пчеловодства, конфитюры; монастыри и приходы, предлагающие мази, крема, масла.





ВЫСТАВКА

УНИКАЛЬНЫЕ СТОРОНЫ ВЫСТАВКИ

- ◇ Выставка «Дон Православный» является **самым масштабным церковно-общественным проектом** и не имеет конкурентов на юге России.
- ◇ Церковно-общественная выставка проводится **по благословию Митрополита Ростовского и Новочеркасского Меркурия**
- ◇ Выставка «Дон Православный» – **самая большая по количеству участников** из всех региональных проектов данной тематики.
- ◇ Проект имеет **устоявшийся бренд** в сознании целевой аудитории
- ◇ **Высокая возвратность экспонентов** – более 70% компаний – постоянные участники выставки
- ◇ **Высокая концентрация посетителей** на одного экспонента – 81 чел.
- ◇ **Выставка проводится при поддержке** Донской митрополии, Правительства Ростовской области, Министерства общего и профессионального образования Ростовской области, Министерства культуры Ростовской области, Администрации г. Ростов-на-Дону

◇ **ОКОЛО 19 000 ПОСЕТИТЕЛЕЙ**

◇ **БОЛЕЕ 230 УЧАСТНИКОВ**

◇ **92 % ПОСЕТИТЕЛЕЙ
ОСУЩЕСТВЛЯЕТ ЗАКУПКИ
НА ВЫСТАВОЧНОМ ПРОЕКТЕ**







ВЫСТАВКА

Печатные издания – 28

Продвижение в Интернете:

- ◇ Более 45 специализированных и информационных интернет-порталов
- ◇ Ведение групп в социальных сетях:  
- ◇ Контекстная реклама Яндекс

Реклама на ведущих радио и ТВ каналах:

Россия 1, ТНТ, Дон ТР, Спас, Телестудия Дон православный, Шансон, Маяк, 7 на 7 холмах

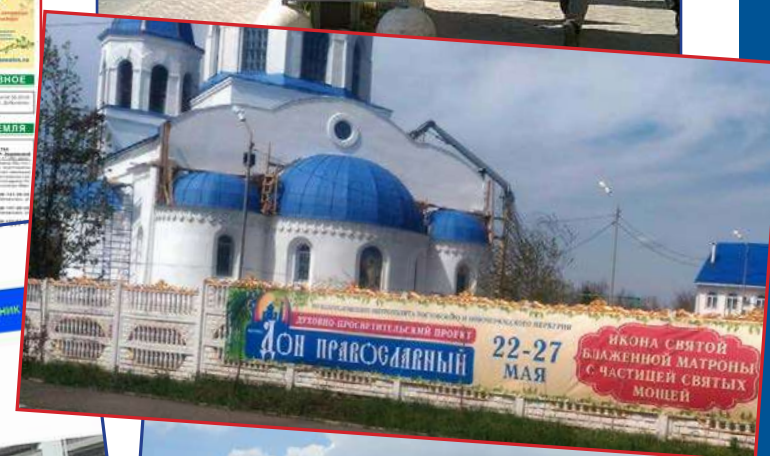
Более 360 поверхностей наружной рекламы:

- ◇ щиты 6x3
- ◇ остановочные комплексы
- ◇ реклама на ширмах вдоль дорог
- ◇ афиши на концертных тумбах
- ◇ растяжки на заборах храмов
- ◇ афиши в автобусах и т.д.

ВТЛ-реклама

- ◇ Промо-акции на центральных улицах города и возле храмов
- ◇ Распространение листовок по православным лавкам и храмам
- ◇ Распространение пригласительных на заводах Роствертол, Ростсельмаш, НЭВЗ

РЕКЛАМНАЯ КАМПАНИЯ



ВЫСТАВКА

КУЛЬТУРНАЯ И ДУХОВНО-ПРОСВЕТИТЕЛЬСКАЯ ПРОГРАММА ВЫСТАВКИ 2021 ГОДА

Все дни выставки не иссякал поток верующих, желающих прикоснуться к центральной святыне. Центральной святыней выставки «Дон Православный» в мае 2021 года стал Большой соборный мощевик – ковчежец с мощами христианских святых: святого пророка Даниила, святой праведной Анны – матери Пресвятой Богородицы, апостола Андрея Первозванного, Великомученика Георгия Победоносца, святого равноапостольного князя



Владимира, святого благоверного князя Александра Невского, святой великомученицы Варвары, великомученицы Екатерины и др.

Почетные гости стали первыми зрителями мультимедийного проекта «Александр Невский. Защитник земли русской», который был специально подготовлен к 800-летию



со дня рождения святого благоверного князя. Проект включил в себя мультимедийный фильм в формате 30 оживших полотен, интерактивную экспозицию с музейными экспонатами, голограммами, инсталляциями, тачскринами и баннерами, повествующими о жизни, подвигах и свершениях князя.

Выдающимся мероприятием стал также первый в южной столице богословский ин-

тенсив «Религия в современной России», в рамках которого на протяжении 6 часов 23 мая спикеры и лекторы (преподаватели ДГТУ, ЮФУ и Донской духовной семинарии) говорили о самых важных и сложных вопросах, которые встают перед религией, философией и теологией.

И, конечно, все желающие могли увидеть мастерство звонарей из разных уголков Донской митрополии и услышать переливы колоколов по случаю юбилейного V Фестиваля колокольного звона.





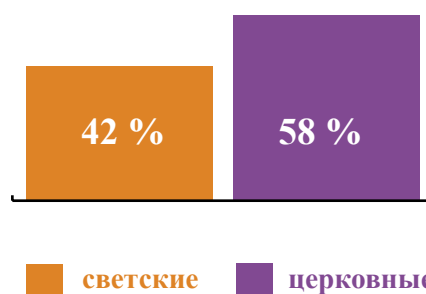
ВЫСТАВКА

СТАТИСТИЧЕСКИЕ ДАННЫЕ ПРОШЕДШЕЙ ВЫСТАВКИ

Участники по разделам выставки, %

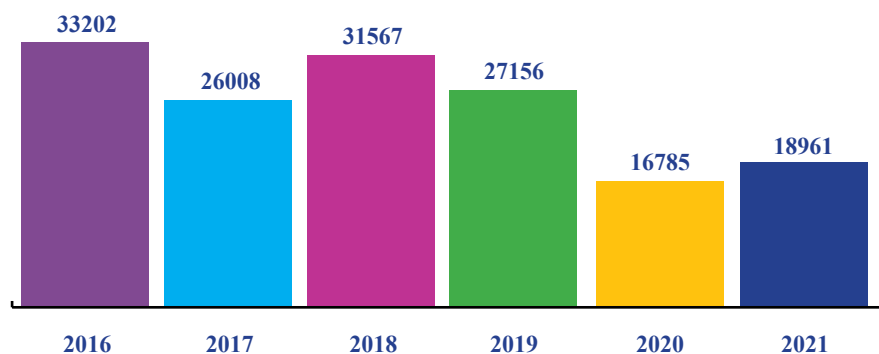


Анализ состава участников выставки, %

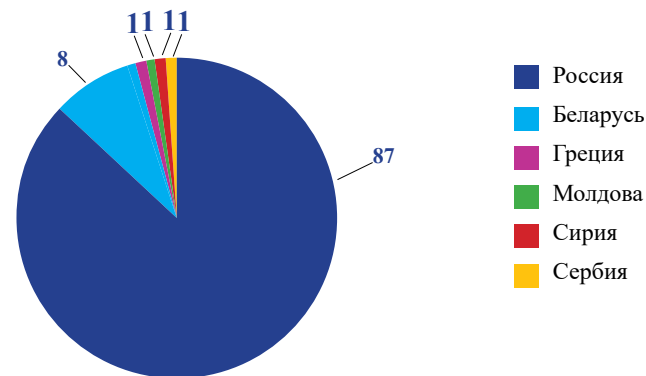


85 % экспонентов достигли поставленных задач
92 % посетителей совершают покупки на выставке

Динамика посещения выставки, чел.



География экспонентов выставки, %





ИНФОРМАЦИЯ О ВЫСТАВОЧНОМ ЦЕНТРЕ

В инфраструктуру «ДонЭкспоцентр» входят:

- ◇ 3 выставочных павильона общей площадью 8 400 м² (3500 м², 3500 м², 1400 м²);
- ◇ 15 000 м² открытых площадей;
- ◇ 12 конференц-залов вместимостью от 10 до 900 человек;
- ◇ Toros congress-hotel на 150 номеров;
- ◇ Банкет-холл на 300 человек;
- ◇ Бизнес-центр «Аметист»;
- ◇ Парковка на 400 мест.

Передовые инженерно-технические решения закрытых выставочных павильонов общей площадью 8400 м² в полной мере отвечают растущим требованиям выставочного бизнеса, позволяют реализовывать самые смелые проекты наших экспонентов, проводить яркие презентационные программы и промоакции.

15 000 м² открытых территорий «ДонЭкспоцентр» делают возможными проведение масштабных мероприятий, демонстрации крупногабаритной техники и многоярусных сооружений.





КОНТАКТНАЯ ИНФОРМАЦИЯ

**Информацию о ценах, условиях участия, дополнительных услугах и других проектах «ДонЭкспоцентр»
Вы найдете на сайте www.donexposentre.ru или в Дирекции выставочных проектов:**

Руководитель проекта – Кнышева Оксана

Тел. (863) 268-77-90. E-mail: rp2@donexposentre.ru

Ведущий менеджер проекта – Якуба Алла

Тел. (863) 268-77-36. E-mail: pravoslav@donexposentre.ru

Менеджер проекта – Екатерина Рябецка

Тел. (863) 268-77-75. E-mail: donpravoslav@donexposentre.ru

По вопросам проведения духовно-просветительских и культурных мероприятий в рамках выставки обращаться:

Руководитель проекта программы – Минаева Александра

Тел. (863) 268-77-80. E-mail: konkurs@donexposentre.ru

